

Realizza la tua creatività



Features

- Potente motore a corrente continua per cuciture stabili
- Alta penetrazione a velocità lenta
- Risparmio energetico del 30%
- 180mm ampia area di lavoro
- 35 punti di cucitura inclusi i punti elastici
- Caricamento rapido spoletta dall'alto
- Asola automatica in 1 fase
- Infila ago automatico
- Lunghezza e larghezza punto regolabile
- Pressione piedino regolabile
- Intensa illuminazione LED
- Disinnesto trasporto



Motore a corrente continua
Cucitura potente e più forte



180mm
Ampia area di lavoro



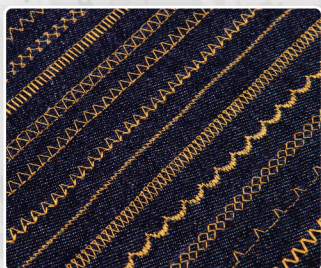
Pressione piedino
regolabile



Caricamento rapido
spoletta dall'alto

NECCHI

*Realizza la tua creatività
Per tutti i tipi di progetto*



35 punti di cucitura



Pelle



Denim



Tessuto elasticizzato



Cucitura cerniere



Piedino anti attrito

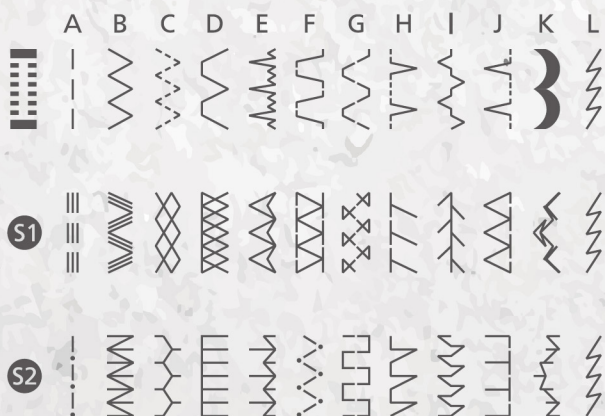


Supporto per jeans



Cucitura asole

35 PUNTI UTILI E DECORATIVI



UTILI ACCESSORI INCLUSI



- * Piedino per asole
- * Piedino universale
- * Piedino per cerniere
- * Piedino per bottoni
- * Piedino anti attrito
- * Piedino a rullo
- * Guida bordo/trapunto
- * Cacciavite a L
- * Confezione di aghi
- * Spoletta
- * Scuci asola / spazzolina
- * Porta rocchetto ausiliario
- * Ferma rocchetto
- * Feltro anti-scivolo rocchetto
- * Supporto per jeans
- * Copertina antipolvere

CONTATTI



www.mynecchi.com